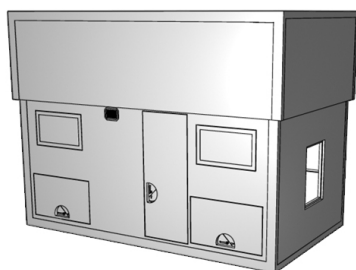


Expeditionsmobil:

Bucher Duro 4x4 L mit LB-B362.H

Kabinenform LB-362.H (Hubdach)



Die Aufbauform mit Hubdach verbindet die Komponenten „niedriger Schwerpunkt“ und „hoher Wohnkomfort“. Während der Fahrt wird das Dach abgesenkt, im Stand ermöglicht das angehobene Dach ein großes Raumangebot im Inneren. Der Mehraufwand in der Konstruktion macht sich in zusätzlichem Gewicht bemerkbar.

Wand- und Dachstärke (mm)	60
Bodenplattenstärke (mm)	60
U-Wert (W/qm x K)	0,44
Stärke äußere Deckschicht (mm)	2
Länge (mm)	3.000 - 3.700
Breite (mm)	2.000 - 2.200
Höhe (mm)	1.600 - 2.200
Besonderheiten	Hubtechnik mit veränderbarer Raumhöhe
Allgemein	umlaufend GfK-L-Winkel, Ecken verstärkt, äußere gewebeverstärkte Deckschicht

Fahrzeugtyp Bucher Duro 4x4 L



Motor	6 Zylinder, 3.749 ccm
Drehmoment	320 Nm
Radstand	3.880 mm
Leistung	150 PS / 103 kW
Allrad	permanent
Differenzial	100% selbstsperrend

Expeditionsmobil: Bucher Duro 4x4 L mit LB-362.H

Innenausbau-
vorschlag

