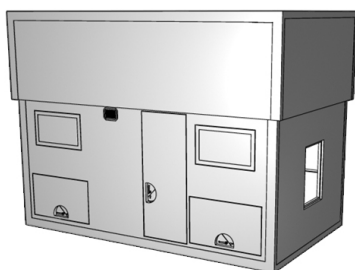


Expeditionsmobil:

Land Rover 130 TDI Defender mit LB-L262.H

**Kabinenform**  
**LB-262.H**  
**(Hubdach)**



Die Aufbauform mit Hubdach verbindet die Komponenten „niedriger Schwerpunkt“ und „hoher Wohnkomfort“. Während der Fahrt wird das Dach abgesenkt, im Stand ermöglicht das angehobene Dach ein großes Raumangebot im Inneren. Der Mehraufwand in der Konstruktion macht sich in zusätzlichem Gewicht bemerkbar.

Wand- und Dachstärke (mm)	60
Bodenplattenstärke (mm)	60
U-Wert (W/qm x K)	0,44
Stärke äußere Deckschicht (mm)	2
Länge (mm)	2.000 - 2.700
Breite (mm)	1.800 - 2.000
Höhe (mm)	1.600 - 2.200
Besonderheiten	Hubtechnik mit veränderbarer Raumhöhe
Allgemein	umlaufend GfK-L-Winkel, Ecken verstärkt, äußere gewebeverstärkte Deckschicht

**Fahrzeugtyp**  
**Land Rover 130 TDI Defender**



Motor	4 Zylinder, 2.401 ccm
Drehmoment	360 Nm
Radstand	3.225 mm
Leistung	122 PS / 90 kW
Allrad	permanent
Differenzial	100% sperrbar

Expeditionsmobil: Land Rover 130 TDI Defender mit LB-262.H

## Innenausbau- vorschlag

