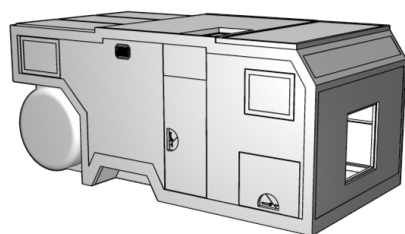


Expeditionsmobil:

Land Rover 130 TDI Defender mit LB-L262.S

Kabinenform  
LB-262.S  
(Sonderform)

Der Einsatz für Forschung, Expedition und Rallye erfordert meist eine spezielle Aufbauform. Mit der Form S sind sogar eigene Konstruktionen außerhalb des rechtwinkligen Rahmens möglich. Somit lässt sich die Kabine bis ins letzte Detail abstimmen.



Wand- und Dachstärke (mm)	60
Bodenplattenstärke (mm)	60
U-Wert (W/qm x K)	0,44
Stärke äußere Deckschicht (mm)	2
Länge (mm)	beliebig
Breite (mm)	beliebig
Höhe (mm)	beliebig
Besonderheiten	
Allgemein	umlaufend GfK-L-Winkel, Ecken verstärkt, äußere gewebeverstärkte Deckschicht

Fahrzeugtyp  
Land Rover 130 TDI Defender

Motor	4 Zylinder, 2.401 ccm
Drehmoment	360 Nm
Radstand	3.225 mm
Leistung	122 PS / 90 kW
Allrad	permanent
Differenzial	100% sperrbar

NOCH KEIN  
BILDMATERIAL  
VORHANDEN

Expeditionsmobil: Land Rover 130 TDI Defender mit LB-262.S

## Innenausbau- vorschlag

