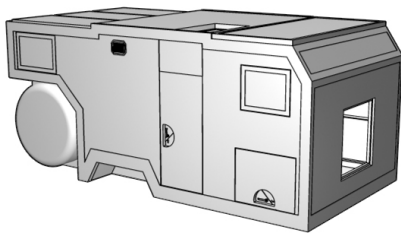


Expeditionsmobil:

Toyota HZJ 79 mit LB-T262.S

Kabinenform
LB-262.S
(Sonderform)

Der Einsatz für Forschung, Expedition und Rallye erfordert meist eine spezielle Aufbauform. Mit der Form S sind sogar eigene Konstruktionen außerhalb des rechtwinkligen Rahmens möglich. Somit lässt sich die Kabine bis ins letzte Detail abstimmen.



| | |
|--------------------------------|---|
| Wand- und Dachstärke (mm) | 60 |
| Bodenplattenstärke (mm) | 60 |
| U-Wert (W/qm x K) | 0,44 |
| Stärke äußere Deckschicht (mm) | 2 |
| Länge (mm) | beliebig |
| Breite (mm) | beliebig |
| Höhe (mm) | beliebig |
| Besonderheiten | |
| Allgemein | umlaufend GfK-L-Winkel, Ecken verstärkt, äußere gewebeverstärkte Deckschicht |

Fahrzeugtyp
Toyota HZJ 79

| | |
|--------------|-----------------------|
| Motor | 6 Zylinder, 4.164 ccm |
| Drehmoment | 285 Nm |
| Radstand | 3.180 mm |
| Leistung | 131 PS / 96 kW |
| Allrad | zuschaltbar |
| Differenzial | 100% sperrbar |



Expeditionsmobil: Toyota HZJ 79 mit LB-262.S

Innenausbau- vorschlag

