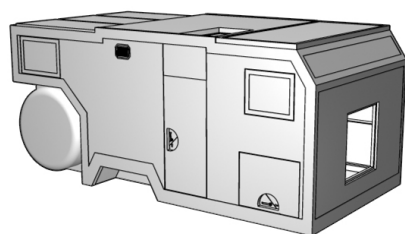


## Expeditionsmobil:

## Volvo FM300 mit LB-V683.S

### Kabinenform LB-683.S (Sonderform)



Der Einsatz für Forschung, Expedition und Rallye erfordert meist eine spezielle Aufbauform. Mit der Form S sind sogar eigene Konstruktionen außerhalb des rechtwinkligen Rahmens möglich. Somit lässt sich die Kabine bis ins letzte Detail abstimmen.

Wand- und Dachstärke (mm)	60
Bodenplattenstärke (mm)	80
U-Wert (W/qm x K)	0,44
Stärke äußere Deckschicht (mm)	3
Länge (mm)	beliebig
Breite (mm)	beliebig
Höhe (mm)	beliebig
Besonderheiten	Aufstelddach mit Fenstern u. Moskitonetz
Allgemein	umlaufend GfK-L-Winkel, Ecken verstärkt, äußere gewebeverstärkte Deckschicht

### Fahrzeugtyp Volvo FM300

Motor	6 Zylinder, 9.400 ccm
Drehmoment	1.400 Nm
Radstand	4.000 mm
Leistung	300 PS / 220 kW
Allrad	elektr. zuschaltbar
Differenzial	elektr. 100% sperrbar

NOCH KEIN  
BILDMATERIAL  
VORHANDEN

Expeditionsmobil: Volvo FM300 mit LB-683.S

## Innenausbau- vorschlag

